

## McAfee Email Gateway

Teljes körű levelezés védelem vállalati környezetben



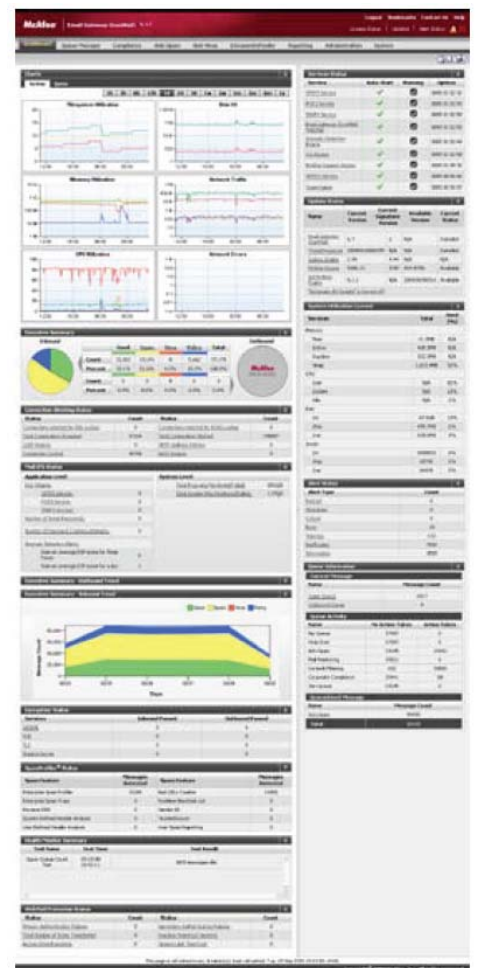
### Teljes levelezés alapú védelem spamek és adatvesztés ellen

A levelezőrendszerek a spamek, vírusok, trójaiak és adatlopások elsőszámú célpontjai. A modern vírusok pillanatok alatt terjednek el világszerte, ezért adaptív, zero-day támadásokat kezelni tudó megoldásra van szükség a vállalat kritikus rendszereinek védelméhez.

A McAfee megoldását, amely naponta frissülő adatbázissal, és termék-támogatási csoporttal is rendelkezik, a Fortune 500 cégek 52%-a használja. A megoldás egy teljes, megerősített platformot alkot, amely gyors és teljes körű védelmet nyújt a levelezőszervernek a külső és belső támadások esetén egyaránt.

### Teljes védelem a McAfee TrustedSource technológiával

A McAfee TrustedSource az új, ismeretlen támadások ellen nyújt megelőző védelmet. Globális érzékelő-hálózata és külső források segítségével egyezteteti és elemzi az internet elemeinek (IP címek, tartományok, URL-ek, képek, levelek) viselkedését, majd az elemzés segítségével megállapítja az egyes elemek megbízhatóságát. A TrustedSource hálózat naponta több milliárd lekérdezést kezel, amelyek alapján segít megvédeni az ügyfelek infrastruktúráját a legfrissebb fenyegetések ellen, anélkül, hogy a hagyományos adatbázis alapú védelemre hagyatkozna.



### Több mint 99%-os spam észlelési pontosság

A megoldás tartalmazza a McAfee Email Security Message Profiler alkalmazást, amely különféle technikák segítségével minden üzenetet több ezer szempontból vizsgálva állapítja meg, hogy az adott üzenet fenyegetést jelent-e a rendszerre nézve. Ez a technológia több mint 99%-os pontosságú felismerést biztosít.

### **Piacvezető a levelezés-biztonsági termékek között**

- Gartner, Vezető Kvadráns, Email Biztonság, Magic Quadrant – 2004, 2005, 2006, 2008
- Forrester Research, Vezető, The Forrester Wave: Email Szűrés, Q2 2009
- Radicatti Group, Top Player – 2008
- SC Magazine – Legjobb Email Biztonsági Megoldás 2009
- SC Magazine Best Buy 2007
- SC Magazine Awards 2006 – Best Encryption Solution for Healthcare
- Virus Bulletin – VBSpam Aranyérem 2009 IDC #1 in SCM Appliances
- Network World 2006 – Best Encryption Solution, Szerkesztői díj

### **Teljes védelem a vállalati levelezőrendszereknek**

#### **Teljes külső védelem**

A McAfee Email Gateway 99%-osnál jobb találati arányával védelmet nyújt a vírusok, a rosszindulatú programok, az adathalászat és a Dos támadások ellen is. A dinamikus spam frissítésekkel és a TrustedSource hálózatával együttműködve már a megjelenés pillanatában szűrhetőek a támadások.

#### **Teljes belső védelem**

A McAfee Email Gateway segítségével védekezhet a levelezésen keresztüli adatvesztés ellen. Az alkalmazás az adatok elemzésével ellenőrzi a HIPAA, PCI, SOX, GLBA és egyéb állami előírások betartását, így megelőzhető személyi számok, bankkártya-számok, egészség-biztosítási számok, forráskódok, üzleti tervek, pénzügyi információk illetéktelen kezekbe kerülése. Ilyen események bekövetkezésekor a rendszer képes akár hatféle módon titkosítani, karanténba helyezni a gyanús levelet vagy blokkolni az elküldést, és riasztást küldeni az eseményről.

#### **Teljes körű adminisztráció**

A McAfee Email Gateway piacvezető terméke a legnagyobb hatékonyságú védelmet nyújtja, gyors, skálázható, rugalmas és stabil megoldást kínál a szervezet igényeire. A jelentések és logok, a valós idejű kezelőfelület és riasztások együtt garantálják, hogy a belső szabályzatoknak és a külső rendelkezéseknek is megfelelő védelmi folyamat részletesen dokumentált és megfigyelhető maradjon, mindezt a befektetés maximális megtérülése (ROI), és minimális kezdeti költségek mellett.

#### **Nulladik-órás védelem a legújabb támadások ellen**

A McAfee Email Gateway védelmet nyújt a levelezéssel terjedő támadások ellen, jóval az egyszerű csatolt állomány vizsgálaton túl, megszüntetve a sérülékenységi ablakot a támadás időpontja és a megfelelő védelem rendelkezésre állása között.

A számos védelmi technika kombinációját használó alkalmazás átfogó védelmet nyújt a ki- és befelé irányuló levelezés veszélyei ellen, mert a különféle támadások már az átjárónál elakadnak, így a belső rendszerek biztonságban maradnak.

#### **Az átjáró-védelem elemei:**

- OutbreakDefender – nulladik-órás védelem támadások ellen
- T-X nap - reputáció alapú védelem a TrustedSource modell segítségével
- Prediktív védelem - anomália felismerés és viselkedésanalízis
- Preventív védelem – dinamikus karantén és szabályalapú csatolt-állomány kezelés
- Reaktív védelem – kulcsszavas, küldő, vagy címzett alapú szabályrendszerek

#### **Integrált adatvesztés elleni védelem**

A McAfee Email Gateway integrált része az adatvesztés elleni modul (DLP), valamint a fejlett megfeleltetési technológiák, amelyek az érzékeny adatokat védik. A modul iparág-vezető elemző eszközével egyaránt képes strukturált adatok (kulcsszavak, bankkártya-számok, egészségbiztosítási adatok), valamint nem strukturált adatok, például titkos vállalati anyagok, szellemi tulajdon, tervrajzok védelmére; a megfeleltetési jelentések (HIPAA, GLBA, és SOX) elkészítésére. Az eszköz integrálható a McAfee Network DLP termékcsaládjával, fokozva az adatok elemzésének pontosságát.

#### **Szabályrendszer alapú, átlátható titkosítás**

A McAfee Email Gateway többfajta titkosítási lehetőséget nyújt egyéb külső titkosító-eszköz nélkül, így az üzenetek biztonságos továbbítása egyéb felhasználói teendők nélkül is garantált. Támogatja az egyszerű web-interfész alapú (pull), és a biztonságos e-mail-re épülő (push) titkosítási módokat is. A fejlett követési képességek mellett megoldás része egy személyre szabható webmail kliens is.



"Best Email Security Solution"



Vállalatok közti titkosítás – a McAfee Email Gateway képes átjárótól-átjáróig titkosításra TLS (transport layer security), S/MIME (secure/ multipurpose Internet mail extensions), vagy OpenPGP használatával is.

Vállalat és ügyfél közti titkosítás – olyan címzettek, akik nem rendelkeznek titkosító eszközzel, az üzeneteket webes felületen (pull), vagy biztonságos e-mail segítségével (push) érhetik el.

### Teljes körű adminisztráció

A McAfee Email Gateway a levelezés adminisztrátorai számára a biztonsági és megfeleltetési követelmények megtartása mellett jelent gyors megtérülésű megoldást. Az eszköz teljes körű kompromisszumok nélküli védelmet nyújt, legfontosabb szolgáltatásai a következők:

- Wizard alapú telepítés
- Minimális kezdeti költség
- Részletes riportok, riasztások
- Valós idejű kezelőfelület és riasztások
- Gyors és megbízható teljesítmény
- Skálázhatóság és stabilitás
- McAfee ePolicy Orchestrator integráció

### Skálázhatóság

A McAfee Email Gateway teljes védelmet nyújt cégmérettől függetlenül. Jelenlegi ügyfeleink között egyaránt találhatóak bankok, állami intézmények, oktatási intézmények, hiszen a többfajta teljesítményű eszközök 50 fős cégek, vagy akár több ezer fős nagyvállalatok számára megoldást kínálnak.

### McAfee Email Gateway Appliances

Modell	EG-5500	EG-5000	S120	S10
Felhasználói szám	Nagyvállalati környezet	Közép-nagyvállalati környezet	Kis-középvállalati környezet	Kisvállalati, kis telephelyes környezet
Kiszerezés	2 Unit, rack-be szerelhető	1 Unit, rack-be szerelhető	1 Unit, rack-be szerelhető	1 Unit, rack-be szerelhető
CPU	2 Quad Core	Quad Core	Core2Duo	Single Core
Memória	12 GB	6 GB	4 GB	2 GB
HDD	800 GB	300 GB	160 GB	160 GB
Hálózati kártya	4	4	2	2

**További információkért keresse a McAfee Email Gateway weboldalát:**

[http://www.mcafee.com/us/enterprise/products/email\\_and\\_web\\_security/email/email\\_gateway.html](http://www.mcafee.com/us/enterprise/products/email_and_web_security/email/email_gateway.html)